

GASTROINTESTINAL

PureLean® Fibre

GENTLE RELIEF OF CONSTIPATION AND IRREGULARITY

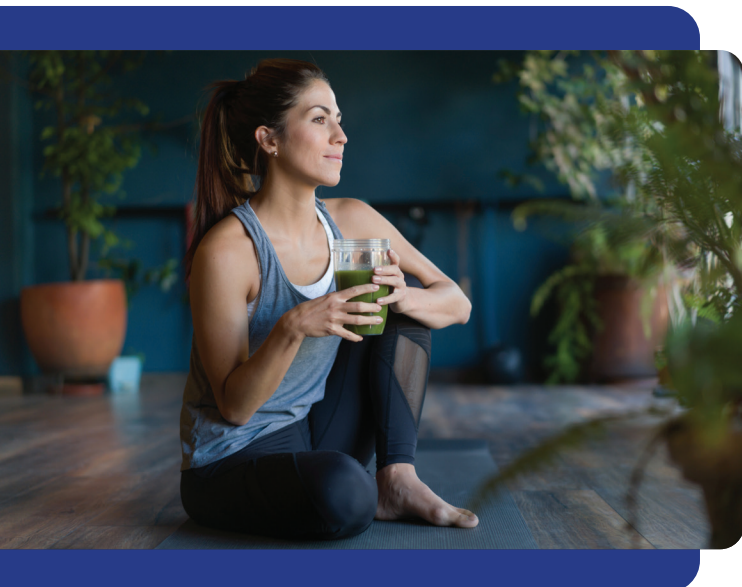
CONVENIENT POWDER FORMAT

PureLean® Fibre provides a blend of xylooligosaccharides, plus soluble and insoluble fibres to help support weight management as part of a healthy lifestyle with a reduced-calorie diet and regular exercise. Also provides gentle relief of constipation and irregularity.

- Offers 1500 mg of glucomannan per daily dose
- Includes CreaFibe cellulose, Sunfiber® partially hydrolyzed guar gum, flaxseed, prune extract, PreticX™ xylooligosaccharides, pectin and magnesium
- No sugar, stevia or artificial sweeteners
- Great mild taste
- Made with high-quality vegan ingredients



Good for those who are looking for gentle relief of constipation and irregularity.



Looking for more digestive support, consider adding **Probiotic 50B** to your supplement routine.

Formula

Adults: Take 1 scoop 3 times daily with meals, 2 hours before or after taking other medications or natural health products, or as directed by a healthcare practitioner. Mix each scoop with at least 240 mL liquid, stir briskly and drink immediately. Taking this product with insufficient liquid may result in choking or esophageal blockage of the throat, esophagus or intestine. Do not swallow in dry form. Not to be taken immediately before bedtime. Consult a healthcare practitioner for use beyond 10 weeks.

Each scoop [approximately 7.2 g] contains:

CreaFibe Cellulose	
(from <i>Bambusa emeiensis/Bambusa textilis</i> stem)	1605 mg
Sunfiber® Partially Hydrolyzed Guar Gum	1500 mg
Flaxseed (<i>Linum usitatissimum</i>)	1085 mg
Glucomannan (from <i>Amorphophallus konjac</i> tuber)	500 mg
(2.6:1, 1300 mg dried equivalent)	
Prune Plum (<i>Prunus domestica</i>) Fruit Extract	500 mg
(10:1, 5000 mg fresh fruit equivalent)	
PreticX™ Xylooligosaccharides	350 mg
Pectin (from <i>Malus domestica</i> fruit)	250 mg
Magnesium (magnesium citrate)	50 mg

Non-Medical Ingredients: Xylitol, monk fruit extract



PureLean® Fibre	Quantity	Order Code	NPN	UPC
	345.6 g powder	PLFX3C-C	80074260	766298117973

Compliment weight management with one scoop 3x daily with meals.

Visit AtriumPro.ca/purelean-fibre.html

PEC-PLX3C-0423

Certified Gluten-Free by the Gluten-Free Certification Organization, www.gluten.org

*Except where labeled.

PreticX™ is a trademark of AIDP, Inc. PreticX™ is a patented protected Xylooligosaccharide exclusively distributed by AIDP, Inc. Sunfiber® is a registered trademark of Taiyo International, Inc.

*Visit PureEncapsulations.ca for more information about our GMO policy.

This product may not be right for everyone. Always read and follow the label. Contact us for more information.



866.856.9954 | PureEncapsulations.ca

© 2023 Pure Encapsulations. All Rights Reserved.



PureLean® Fibre

The Research

The gut microflora is now recognized as an important factor in overall health, with potential roles ranging from cellular and immune health to metabolic function and weight management.¹ Studies indicate that obese individuals possess lower levels of Bacteroidetes microorganisms and higher levels of Firmicutes bacteria in the GI tract compared to lean individuals.² In one study, germ free mice inoculated with bacteria from obese mice showed increased Firmicutes bacteria and an increase in body fat over two weeks despite no change in dietary intake, compared to mice inoculated with bacteria from lean mice.³ In a double-blind, randomized, placebo-controlled study, 32 healthy adult subjects were given 1.4 grams or 2.8 grams of PreticX™ XOS for eight weeks. The *Bifidobacterium* count increased 21% from the baseline at four weeks and 17% from the baseline at eight weeks in the highest dose group. *B. fragilis* levels (a Bacteroidetes organism) were also found to increase.⁴ Similar results were found in another study involving healthy young women, which also showed PreticX™ supplementation resulted in an increase in fecal triglyceride and cholesterol concentrations.⁵ In contrast to many common prebiotics, these studies reported no gas, bloating or other intestinal side effects. Each recommended dose of PureLean® Fibre provides 1.05 grams PreticX™ XOS and a minimum of 16.32 grams fibre, typically providing 8.25 grams soluble fibre from glucomannan, guar gum, pectin and prune extract, and 8.07 grams insoluble fibre from flax seed and cellulose. Soluble fibre helps slow the rate of digestion, promoting satiety, digestive health, nutrient absorption and healthy glycemic control. It enhances satiety by absorbing water and adding bulk in the digestive tract.⁶⁻⁹ Research has revealed that the high molecular weight and viscosity of glucomannan is particularly supportive. Each recommended dose of PureLean® Fibre contains 1.5 gram of glucomannan. Several randomized controlled trials indicate that glucomannan supports healthy weight management, lipid metabolism and healthy glycemic control.^{10,11}



REFERENCES

1. Lecerf JM, et al. Br J Nutr. 2012 Nov 28;108(10):1847-58.
2. Ley RE, et al. PNAS. 2005. 102(31): 11070- 11075.
3. Turnbaugh PJ, et al. Nature. 2006. 444; 1027- 1031.
4. Finegold SM, et al. Food Funct. 2014. 5; 436- 445.
5. Na MH, et al. The Korean Nutrition Society. 2007. 40(2); 154-161.
6. Homann HH, et al. JPEN J Parenter Enteral Nutr. 1994 Nov-Dec;18(6):486-90.
7. Ibrügger S, et al. Appetite. 2012 Apr;58(2):490- 5.
8. Dahl WJ, et al. J Med Food. 2005 Winter;8(4):508-11.
9. Okubo T, et al. Biosci Biotech Biochem. 1994. 58 (8); 1364-1369.
10. Vuksan V, et al. Diabetes Care. 1999 Jun;22(6):913-9.
11. Walsh DE, et al. Int J Obes. 1984;8(4):289-93.

PureLean^{MD} Fibre

SOULAGEMENT EN DOUCEUR DE LA CONSTIPATION ET DE L'IRRÉGULARITÉ

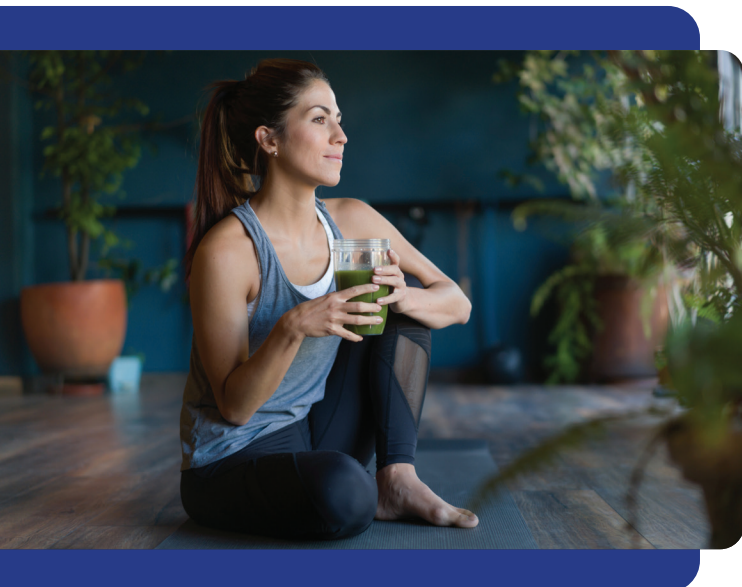
POUDRE PRATIQUE

PureLean^{MD} Fibre renferme un mélange de xylo-oligosaccharides, en plus de fibres solubles et insolubles qui facilitent la gestion du poids dans le cadre d'un mode de vie sain accompagné d'une alimentation faible en calories et d'exercice régulier. Ce produit procure aussi un soulagement en douceur de la constipation et de l'irrégularité.

- Procure 1500 mg de glucomannane par dose quotidienne
- Contient de la cellulose CreaFibe, de la gomme de guar partiellement hydrolysée SunFiber^{MD}, de la graine de lin, un extrait de prune, des xylo-oligosaccharides (XOS) Prectic^{MC}, de la pectine et du magnésium
- Ne contient pas de sucre, de stévia ni d'édulcorant artificiel
- Goût discret et délicieux
- Fait d'ingrédients végétaliens de qualité supérieure



Bon produit pour ceux qui cherchent un soulagement en douceur de la constipation et de l'irrégularité.



Pour un soutien accru de la santé digestive, envisagez d'ajouter **Probiotic 50B** à votre programme de supplémentation.

Formule

Adultes : Prendre 1 mesure 3 fois par jour aux repas, 2 heures avant ou après la prise d'autres médicaments ou produits de santé naturels, ou selon l'avis d'un professionnel de la santé. Pour chaque mesure, mélanger avec au moins 240 mL de liquide, agiter vigoureusement et boire immédiatement. Prendre ce produit avec une quantité insuffisante de liquide peut provoquer l'étouffement ou le blocage de l'oesophage de la gorge, de l'oesophage ou de l'intestin. Ne pas avaler sous forme de poudre. Ne pas prendre immédiatement avant le coucher. Consulter un professionnel de la santé pour une utilisation au-delà de 10 semaines.

Chaque mesure (environ 7,2 g) contient :

CreaFibe cellulose (de tige de <i>Bambusa emeiensis/Bambusa textilis</i>)	1605 mg
SunFiber ^{MD} gomme de guar partiellement hydrolysée	1500 mg
Graine de lin (<i>Linum usitatissimum</i>)	1085 mg
Glucomannane (de tubercule de <i>Amorphophallus konjac</i>)	500 mg
(2,6:1, équivalent en poids sec de 1300 mg)	
Extrait de fruit de prune (<i>Prunus domestica</i>)	500 mg
(10:1, équivalent en fruits frais de 5000 mg)	
Prectic ^{MC} xylooligosaccharides	350 mg
Pectine (de fruit de <i>Malus domestica</i>)	250 mg
Magnésium (citrate de magnésium)	50 mg

Ingrédients non médicinaux : Xylitol, extrait de fruit de monk.



PureLean ^{MD} Fibre	Quantité	Code	NPN	CUP
	345,6 g de poudre	PLFX3C-C	80074260	766298117973

Facilitez la gestion du poids avec une mesure 3 fois par jour avec les repas.

Visitez AtriumPro.ca/purelean-fibre.html

PureLean^{MD} Fibre

La recherche

La microflore intestinale est maintenant considérée comme un facteur important dans la santé globale; elle joue un rôle dans plusieurs domaines allant de la santé cellulaire et immunitaire à la fonction métabolique et à la gestion du poids.¹ Des études indiquent que les personnes obèses présentent des niveaux de bactéroïdètes (micro-organismes) plus bas et des taux de firmicutes (bactéries) plus élevés dans le tractus gastro-intestinal comparativement aux personnes minces.² Dans une étude, des souris élevées dans un milieu sans germe et inoculées avec des bactéries provenant de souris obèses présentaient un taux plus élevé de firmicutes et une augmentation du gras corporel sur une période de deux semaines par rapport aux souris inoculées avec des bactéries provenant de souris minces, malgré que leur alimentation était inchangée.³ Dans une étude randomisée à double insu contre placebo, 32 adultes en santé ont reçu 1,4 gramme ou 2,8 grammes de XOS PrecticX^{MC} pendant huit semaines. Le nombre de bifidobactéries avait augmenté de 21 % quatre semaines après le début de l'étude et de 17 % huit semaines après le début de l'étude au sein du groupe ayant reçu la plus forte dose. Les taux de *B. fragilis* (un organisme de la catégorie des bactéroïdètes) avaient aussi augmenté.⁴ On a obtenu des résultats similaires dans une autre étude menée auprès de jeunes femmes en santé qui a démontré que la prise de suppléments de PrecticX^{MC} causait une augmentation des concentrations fécales de triglycérides et de cholestérol.⁵ Contrairement à celles faisant appel à de nombreux prébiotiques courants, ces études n'ont pas permis d'observer de problèmes de flatulence ou de ballonnement ni d'autres effets secondaires intestinaux. Chaque dose recommandée de PureLean^{MD} Fibre procure 1,05 gramme de XOS PrecticX^{MC} et un minimum de 16,32 grammes de fibres, soit généralement 8,25 grammes de fibres solubles provenant du glucomannane, de la gomme de guar, de la pectine et de l'extrait de prune, et 8,07 grammes de fibres insolubles provenant de la graine de lin et de la cellulose. Les fibres solubles ralentissent la digestion et elles favorisent la satiété, la santé digestive, l'absorption des nutriments et le contrôle de la glycémie. Ces fibres contribuent à la satiété en absorbant de l'eau et en ajoutant du volume dans le tube digestif.⁶⁻⁹ La recherche a révélé que la viscosité et le poids moléculaire élevés du glucomannane jouent un rôle important. Chaque dose recommandée de PureLean^{MD} Fibre contient 1 gramme de glucomannane. Plusieurs études randomisées ont démontré que le glucomannane facilite la gestion du poids et qu'il favorise le métabolisme des lipides et le contrôle de la glycémie.^{10,11}



RÉFÉRENCES

1. Lecerf JM, et al. Br J Nutr. 2012 Nov 28;108(10):1847-58.
2. Ley RE, et al. PNAS. 2005. 102(31); 11070- 11075.
3. Turnbaugh PJ, et al. Nature. 2006. 444; 1027- 1031.
4. Finegold SM, et al. Food Funct. 2014. 5; 436- 445.
5. Na MH, et al. The Korean Nutrition Society. 2007. 40(2); 154-161.
6. Homann HH, et al. JPEN J Parenter Enteral Nutr. 1994 Nov-Dec;18(6):486-90.
7. Ibrügger S, et al. Appetite. 2012 Apr;58(2):490- 5.
8. Dahl WJ, et al. J Med Food. 2005 Winter;8(4):508-11.
9. Okubo T, et al. Biosci Biotech Biochem. 1994. 58 (8); 1364-1369.
10. Vuksan V, et al. Diabetes Care. 1999 Jun;22(6):913-9.
11. Walsh DE, et al. Int J Obes. 1984;8(4):289-93.